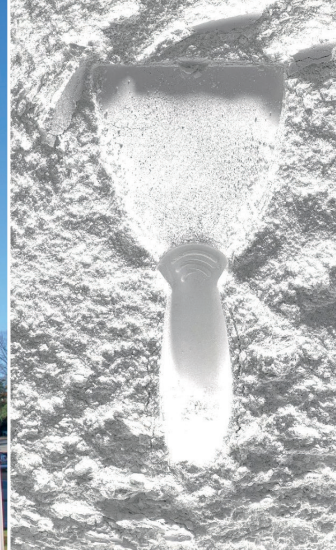


SEMIN AFFICHE SES NOUVELLES AMBITIONS DE CROISSANCE, NOTAMMENT DANS L'ISOLATION BIOSOURCÉE, ACCOMPAGNÉ PAR LES PARTENAIRES FINANCIERS GEI, BPIFRANCE ET BNP PARIBAS DÉVELOPPEMENT



SEMIN dévoile son nouveau plan de croissance dans l'isolation biosourcée après une première opération de croissance externe significative. L'entreprise familiale originaire de Moselle accueille à son capital GEI, Bpifrance, et BNP Paribas Développement pour accompagner ses ambitions

Créée en 1838, l'entreprise familiale **SEMIN**, est actuellement dirigée par les 5ème et 6ème générations, avec à sa tête Philippe Semin, président et sa fille Caroline Semin, directrice générale. Au fil des années, **SEMIN** est devenue la marque de référence des artisans pour tous les produits servant à poser des plaques de plâtre : colles et enduits, profilés métalliques et accessoires ainsi que trappes de visites. Le groupe s'appuie sur ses 12 sites de production principalement en France et en Europe et ses 900 collaborateurs pour servir ses clients dans 72 pays. En 2022, il a réalisé un chiffre d'affaires consolidé de 240 millions d'euros.

Cette ETI industrielle emblématique innove régulièrement pour garantir à ses clients des produits qualitatifs à la pointe de la technologie. Consciente de l'impact de son activité sur l'environnement, la société a fait de sa démarche RSE un axe stratégique de sa croissance afin d'être un acteur impactant pour un habitat responsable. Ainsi, elle a récemment développé la première gamme d'enduits produite avec plus de 99% de matières premières naturelles, et labellisée Origine France Garantie. Cette nouvelle étape de développement positionnera **SEMIN** comme un acteur incontournable de l'isolation biosourcée, notamment avec l'acquisition de sociétés et l'implantation de nouvelles usines en France et à l'étranger.

Pour accompagner son plan de croissance, l'entreprise **SEMIN** a choisi le fonds d'entrepreneurs **GEI**, ainsi que deux fonds institutionnels de place, **Bpifrance Investissement** et **BNP Paribas Développement**, dont les banques ont également participé à l'opération. La famille Semin reste très largement majoritaire au capital de l'entreprise.

« L'histoire d'une entreprise de presque 200 ans, devenue un acteur incontournable dans la fabrication de matériaux de construction pour le bâtiment, est faite d'épisodes successifs et d'ambition renouvelée. Pour accélérer et aller encore plus vite, plus loin, nous avons choisi des

partenaires qui partagent notre vision d'entreprise familiale et peuvent s'inscrire dans la durée à nos côtés. » déclarent Philippe et Caroline Semin, dirigeants de l'entreprise **SEMIN**.

« Nous sommes ravis de pouvoir être les partenaires de Caroline et Philippe Semin afin de soutenir leur ambition à long terme. Ils disposent d'une vision du marché claire se traduisant par une stratégie de croissance ambitieuse. Ils ont su s'entourer d'un comité de direction de grande qualité, aligné sur la volonté de privilégier les circuits courts et la maîtrise de leur impact environnemental. Nous partageons les mêmes valeurs d'exigence et d'engagement. », ajoute Serge Peiffer, président de **GEI**.

« Nous sommes très heureux et fiers de bénéficier de la confiance de la famille **SEMIN** dans cette nouvelle étape de développement et de croissance de leur entreprise. Cet investissement s'inscrit totalement dans l'esprit de **Bpifrance Investissement** car il est dans la droite ligne de la démarche environnementale que nous portons. Cette industrie française qui produit de façon décarbonée en circuits courts, témoigne d'une démarche RSE active à tous les niveaux, **SEMIN** étant une représentante emblématique de nos communautés des coqs vert et bleu. » complètent Sophie Perette, Directrice en charge de la région Lorraine et Guillaume Sever, spécialiste Bâtiment chez **Bpifrance**.

Guillaume Danzelle, Directeur d'Investissements de **BNP Paribas Développement** souligne : « Nous sommes heureux de mettre notre savoir-faire en matière d'accompagnement des entreprises au service du développement d'un groupe industriel familial, performant et emblématique de la Lorraine. Cette opération va permettre d'accélérer la croissance du Groupe **SEMIN**, avec le déploiement de nouvelles stratégies produits, notamment ceux axés sur la RSE ».

INTERVENANTS

► SOCIÉTÉ

- **SEMIN** : Caroline SEMIN, Philippe SEMIN, Tristan TAMMI

► INVESTISSEURS

- **GEI** : Serge PEIFFER, Danielle MANGIN, Pierrick JEANNOT, Victorien CHOULOZ
- **BPIFRANCE INVESTISSEMENT SMALL CAP** : Sophie PERETTE, Guillaume SEVER, Olivier LEVY
- **BNP PARIBAS DÉVELOPPEMENT** : Guillaume DANZELLE, Laurence PINTA, Baptiste ALAIN

CONSEILS

► SEMIN

- **CONSEIL M&A** : ADVISO (Michael CHICHEPORTICHE, Mathilde AUBRY, Léo PASCAL)
- **CONSEIL JURIDIQUE** : FIDAL (Brice VOILLEQUIN, Anne-Sophie PEIGNELIN)
- **DUE DILIGENCE FINANCIÈRE** : EXELMANS (Stéphane DAHAN, Manuel MANAS, Maxime GRELOU, Pierrick FRUCTUS)
- **DUE DILIGENCE STRATÉGIQUE** : ADVENTION BUSINESS PARTNERS (Alban NEVEUX, Marco RICETTI, Pierre FALL, Alban LE TOULLEC, Thibault LACOMBE)

► INVESTISSEURS

- **CONSEIL JURIDIQUE** : PRAD AVOCATS (Jessica HESS, Mathilde LISSONET)
- **AUDIT FINANCIER** : GRANT THORNTON (Frédéric RIPAU)



Contact Groupe SEMIN

► RP@SEMIN.COM

A PROPOS DE ...



GEI est un fonds d'investissement indépendant doté de près de 300 millions d'euros. Les souscripteurs sont exclusivement des entrepreneurs, qui viennent apporter leur expertise en plus de leur support financier afin d'épauler au mieux les dirigeants de PME et ETI. Avec des bureaux à Nancy, Strasbourg et Lille, le fonds intervient en tant qu'actionnaire majoritaire ou minoritaire pour des montants unitaires compris entre 5 et 20 millions d'euros. GEI est un fonds généraliste, profondément ancré dans le tissu économique et industriel du grand quart nord-est, qui rassemble une équipe d'investisseurs de terrain. GEI accompagne toutes les PME et ETI rentables, en croissance, dans des contextes de développement ou de transmission. Alliant le flair à l'expertise, GEI veille systématiquement à faire concorder les intérêts des investisseurs et dirigeants pour permettre à ces derniers de donner corps à leur ambition.

► WWW.FONDS-GEI.COM

► CONTACTS

- SERGE PEIFFER : SP@FONDS-GEI.COM
- DANIELLE MANGIN : DM@FONDS-GEI.COM



Les investissements en fonds propres de Bpifrance sont opérés par Bpifrance Investissement.

Bpifrance finance les entreprises – à chaque étape de leur développement – en crédit, en garantie et en fonds propres. Bpifrance les accompagne dans leurs projets d'innovation et à l'international. Bpifrance assure aussi, désormais leur activité export à travers une large gamme de produits. Conseil, université, mise en réseau et programme d'accélération à destination des startups, des PME et des ETI font également partie de l'offre proposée aux entrepreneurs. Grâce à Bpifrance et ses 50 implantations régionales, les entrepreneurs bénéficient d'un interlocuteur proche, unique et efficace pour les accompagner à faire face à leurs défis.

► WWW.BPIFRANCE.FR

► SUIVEZ-NOUS SUR TWITTER : @Bpifrance @BpifrancePresse

► CONTACTS

- GEORGINA NIOM
GEORGINA.NIOM@BPIFRANCE.FR | +33 (0)6 60 81 62 64



BNP PARIBAS
DÉVELOPPEMENT

BNP Paribas Développement, filiale autonome du groupe bancaire international BNP Paribas, est une société anonyme qui investit, depuis plus de 30 ans, directement ses fonds propres en qualité d'actionnaire minoritaire pour soutenir le développement des PME & ETI performantes et assurer leur pérennité en facilitant leur transmission. Au-delà des moyens financiers mis à disposition de l'entreprise pour lui assurer des ressources stables, la vocation de BNP Paribas Développement est d'accompagner dans la durée l'équipe dirigeante dans la réalisation de ses projets stratégiques à moyen terme. Notre positionnement minoritaire assure à nos associés une gouvernance adaptée sans immixtion dans la gestion courante, tout en bénéficiant de la force d'un groupe reconnu et de l'expérience d'un partenaire disposant d'un portefeuille de plus de 400 participations diversifiées.

► WWW.BNPPARIBASDEVELOPPEMENT.COM

► WWW.LINKEDIN.COM/COMPANY/BNP-PARIBAS-DEVELOPPEMENT

► CONTACTS

- FATIMA EL ALLALY
FATIMA.ELALLALY@BNPPARIBAS.COM | +33 (0)7 65 66 79 53